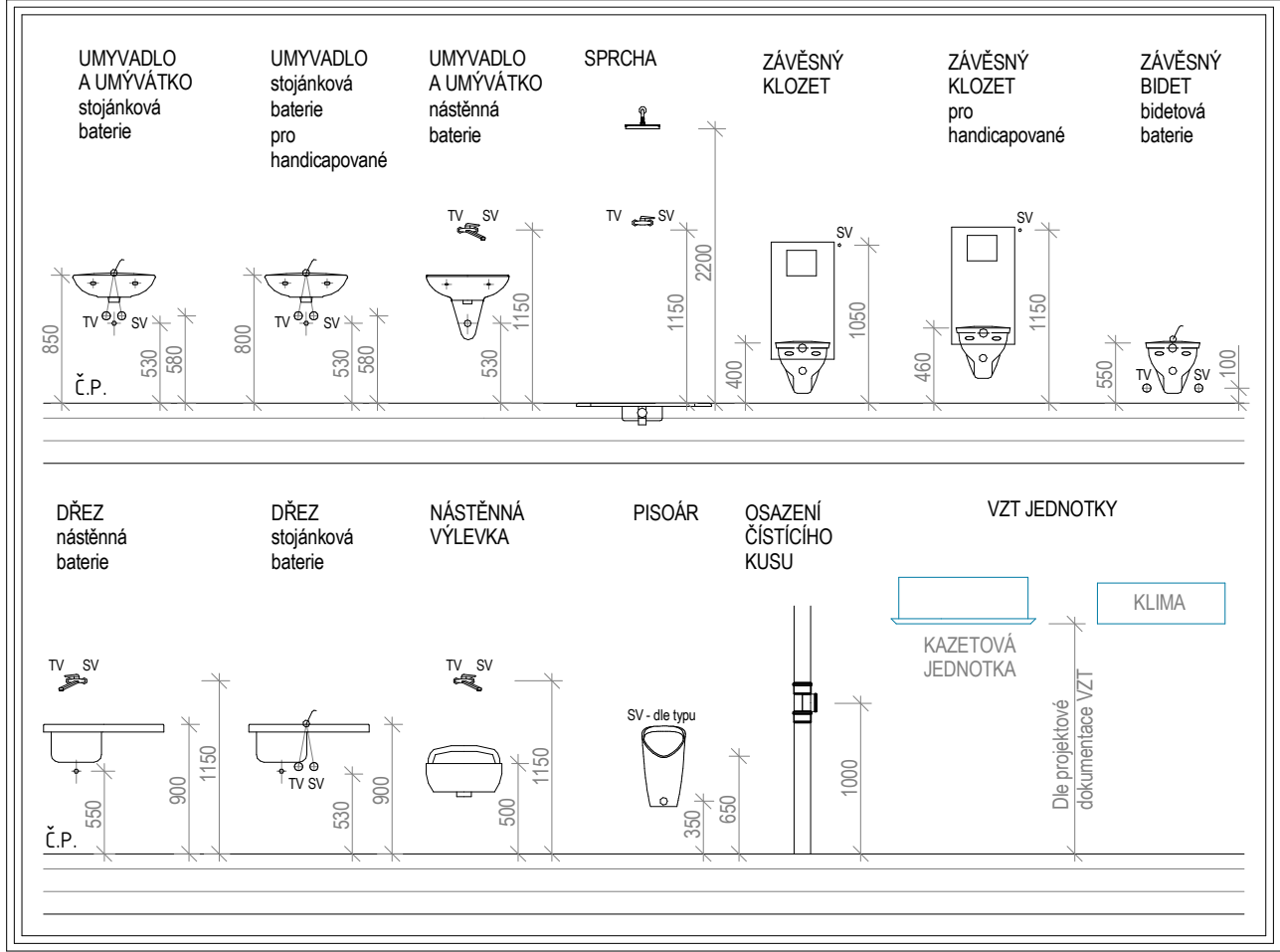


SCHEMATICKE NAPOJENÍ ZAŘIZOVACÍCH PŘEDMĚTŮ NA VNITŘNÍ ROZVOD VODY A SPLAŠKOVÉ KANALIAČE:



LEGENDA POTRUBÍ:

NOVÉ ROZVODY:

- SPLAŠKOVÁ KANALIZACE - potrubí - PP (odhlučněné 16dB)
- DEŠŤOVÁ KANALIZACE - potrubí - PP (odhlučněné 16dB)
- DEŠŤOVÁ KANALIZACE VÝTLAČNÉ POTRUBÍ - potrubí - UŠLECHTILÁ OCEĽ (Iřída oceĽ 14401)
- ODVOD KONDENZÁTU - potrubí - PP-RCT/PN22
- DRENÁŽNÍ POTRUBÍ - potrubí - PVC-U (žluté)
- ROZVODY STUĐENÉ VODY - potrubí - PP-R (alt. PP-RCT), SVAŘOVANÉ + PE IZOLACE NEBO MINERÁLNÍ POUZDRA
- ROZVODY TEPLÉ VODY (změkněná voda) - potrubí - PP-R (alt. PP-RCT), SVAŘOVANÉ + PE IZOLACE NEBO MINERÁLNÍ POUZDRA
- ROZVODY CÍRKULACE - potrubí - PP-R (alt. PP-RCT), SVAŘOVANÉ + PE IZOLACE NEBO MINERÁLNÍ POUZDRA
- ROZVODY POŽÁRNÍ VODY - potrubí - UŠLECHTILÁ OCEĽ (Iřída oceĽ 14521)

- Sx xxx OZNAČENÍ ODPADNÍCH POTRUBÍ SPLAŠKOVÉ KANALIZACE
- Dx xxx OZNAČENÍ ODPADNÍCH POTRUBÍ DEŠŤOVÉ KANALIZACE
- Vx xxx OZNAČENÍ SVISLÉHO VODOVODNÍHO POTRUBÍ

- 32/2790 JMENOVITÁ SVĚTĽOST (ID/DN) / VÝŠKA OSY POTRUBÍ OD ČISTÉ PODLAHY
- PV-50 PŘÍVZDUŠNOVACÍ VENTIL DN50 - 8 l/s
- PV-75 PŘÍVZDUŠNOVACÍ VENTIL DN75 - 32 l/s
- PV-110 PŘÍVZDUŠNOVACÍ VENTIL DN100 - 37 l/s
- PPV-50 PODOHMÍTKOVÝ PŘÍVZDUŠNOVACÍ VENTIL DN50 - 13 l/s

- VH1 - DN75 STŘEŠNÍ VŤOK DN75, DN100, DN125 a DN160 - PP, SE SVISLÝM ODTOKEM, ELEKTRICKÝM OHŘEVEM SE SAMOREGULAČNÍM KABELEM NA SÍŤ 230V (10-30 watt.), ZÁCHYTÝM KOŠEM A NÁSTAVCEM PRO NAPOJENÍ NA FÓLIOVOU HYDROIZOLACI. VŤOK BUDE OPATŘEN PLASTOVOU REVIZNÍ ŠACHTÍČÍ.
- VH2 - DN110 STŘEŠNÍ VŤOK DN110 - PP, S BOČNÍM ODTOKEM, ELEKTRICKÝM OHŘEVEM SE SAMOREGULAČNÍM KABELEM, K PŘÍMÉMU NAPOJENÍ NA SÍŤ 230V (10-30 watt.), ZÁCHYTÝM KOŠEM A NÁSTAVCEM PRO NAPOJENÍ NA FÓLIOVOU HYDROIZOLACI. VŤOK BUDE OPATŘEN PLASTOVOU REVIZNÍ ŠACHTÍČÍ.
- VH3 - DN125
- VH4 - DN160
- VH5 - DN110

- UK UZÁVÍRACÍ KOHOUT SE ŠÍKÝM SEDELM - lisovaný spoj
- KK KULOVÝ KOHOUT UZÁVÍRACÍ - lisovaný spoj
- ZK ZPĚTNÁ KLAPKA - lisovaný spoj
- EV ELEKTROMAGNETICKÝ VENTIL - závitový spoj
- VK VYPOUŠŤECÍ KOHOUT
- VDM PODRUŽNÝ VODOMĚR
- F FILTR NA VODU - 50µm
- ACRV AUTOMATICKÝ TERMOSTATICKÝ CÍRKULACNÍ VENTIL - lisovaný spoj

POZNÁMKA:

VEŠKERÉ ROZVODY VODOVODNÍHO POTRUBÍ BUDOU VYSPÁDOVÁNY K ZAŘIZOVACÍM PŘEDMĚTŮM.

VODOVODNÍ POTRUBÍ BUDE SPOJOVÁNO LISOVANÝMI A PŘÍRUBOVÝMI SPOJI.

SKLON PŘÍPOJOVACÍHO POTRUBÍ KANALIZACE - min. 2‰.

POTRUBÍ KANALIZACE A VODY BUDOU UPEVNĚNA KE STAVEBNÍM KONSTRUKCÍM DLE MONTÁŽNÍHO NÁVODU VÝROBCE POTRUBÍ.

POTRUBÍ VNITŘNÍHO VODOVODU A DEŠŤOVÉ KANALIZACE BUDOU IZOLOVÁNY např. PROFILOVANÝMI POUZDRY Z PĚNĚNĚH PE.
- ROZVOD STUĐENÉ VODY: 12mm
- ROZVOD TEPLÉ VODY: 1/2"-12mm
3/4"-20mm
1"-6/4"-25mm
20mm

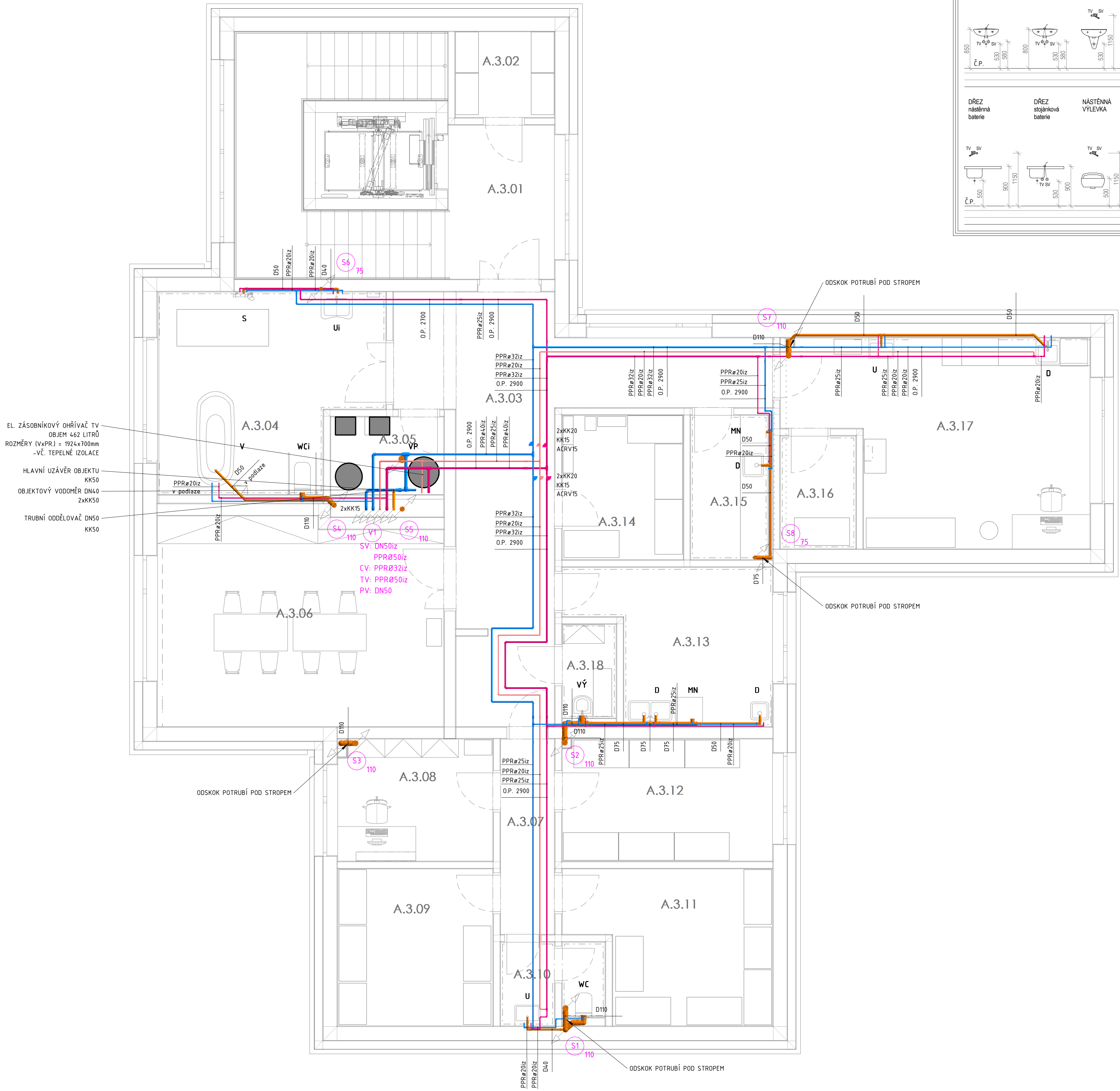
- DEŠŤOVÁ POTRUBÍ:

VENTILACNÍ SOUPRAVY SPLAŠKOVÉ KANALIZACE BUDOU OSAZENY min. 500mm NAD PLÁŠTĚM STŘECHY.

STŘEŠNÍ VŤOKY, VENTILACNÍ HLAVICE A POTRUBÍ KANALIZACE, BUDOU PROVEDENY DLE MONTÁŽNÍCH NÁVODŮ JEDNOTLIVÝCH VÝROBCŮ.

ODPADNÍ A PŘÍPOJOVACÍ POTRUBÍ KANALIZACE BUDE PROVEDENO Z MATERIÁLU PP D DLE VÝKRESOVÉ DOKUMENTACE. LEŽATÉ POTRUBÍ KANALIZACE VEDENÉ POD PODLAHOU BUDE PROVEDENO Z MATERIÁLU PVC D DLE VÝKRESOVÉ DOKUMENTACE S KRUIHOVOU PEVNOSTÍ SN4.

SVODNÁ POTRUBÍ KANALIZACE BUDOU VE VÝKOPU ULOŽENA NA PŘEVLIVĚ PŘÍPRAVENÁ DNA VÝKOPŮ - UPRÁVENÁ DO POŽÁDOVANÉHO PROFILU A SPÁDU, NA TAKTO PŘÍPRAVENÁ DNA BUDOU PROVEDENA ŠTERKOPÍSKOVÉ LŮŽE H. 100mm. POKLÁDKA POTRUBÍ BUDE PROVEDENA DLE MONTÁŽNÍHO NÁVODU VÝROBCE. ROVNĚŽ OBSYP POTRUBÍ A CELKOVÝ ZÁSYIP H. 300mm SE ZHTNĚNÍM BUDE PROVEDEN DLE POKYNŮ VÝROBCE.



40.000 ± 189.850 m n. m.		Souř. systém: JTSK		Výškový systém: BpV	
název projektu		Domov se zvláštním režimem Račín, Kroměříž			
stupeň	DPS		místo stavby		p.č. 5036, 3129/3
Dokumentace pro provedení stavby				k.č. územ. rozhodnutí 16/44364	
stavebník	 Město Kroměříž Vešké náměstí 115/1 767 01 Kroměříž		generální architekt		 ŘEZANINA & BARTOŠ, s.r.o. Jenkovice 111 505 48 Jenkovice
autorizace			projektant části		PRODIN a.s. středisko TZS K Vápence 2745, 530 02 Pardubice email: Ondrej.Zikan@prodin.cz tel.: 6026116037 www.prodin.cz
část			Ondřej Zikan Česká republika v oboru: výšlepi a vzduchotechnika		
D.1.4.a ZDRAVOTNÉ TECHNICKÉ INSTALACE					
PŮDORYS 3.NP					
datum zhotovení	mřítko	SOVO		paré	
10/2023	1:50	SO.01			
datum revize	číslo revize	číslo výkresu			
		D.1.4.a.05			